

MULTITEL MT 222 EX

Ente	Rev.	Descrizione	Data	Dis.	Contr.	Ap.AQ
MRK	0	EMISSIONE	01/03/18	L.B.		
INGOMBRO - SCHEDA 54/1 - Rev. 0 - 15/12/00						

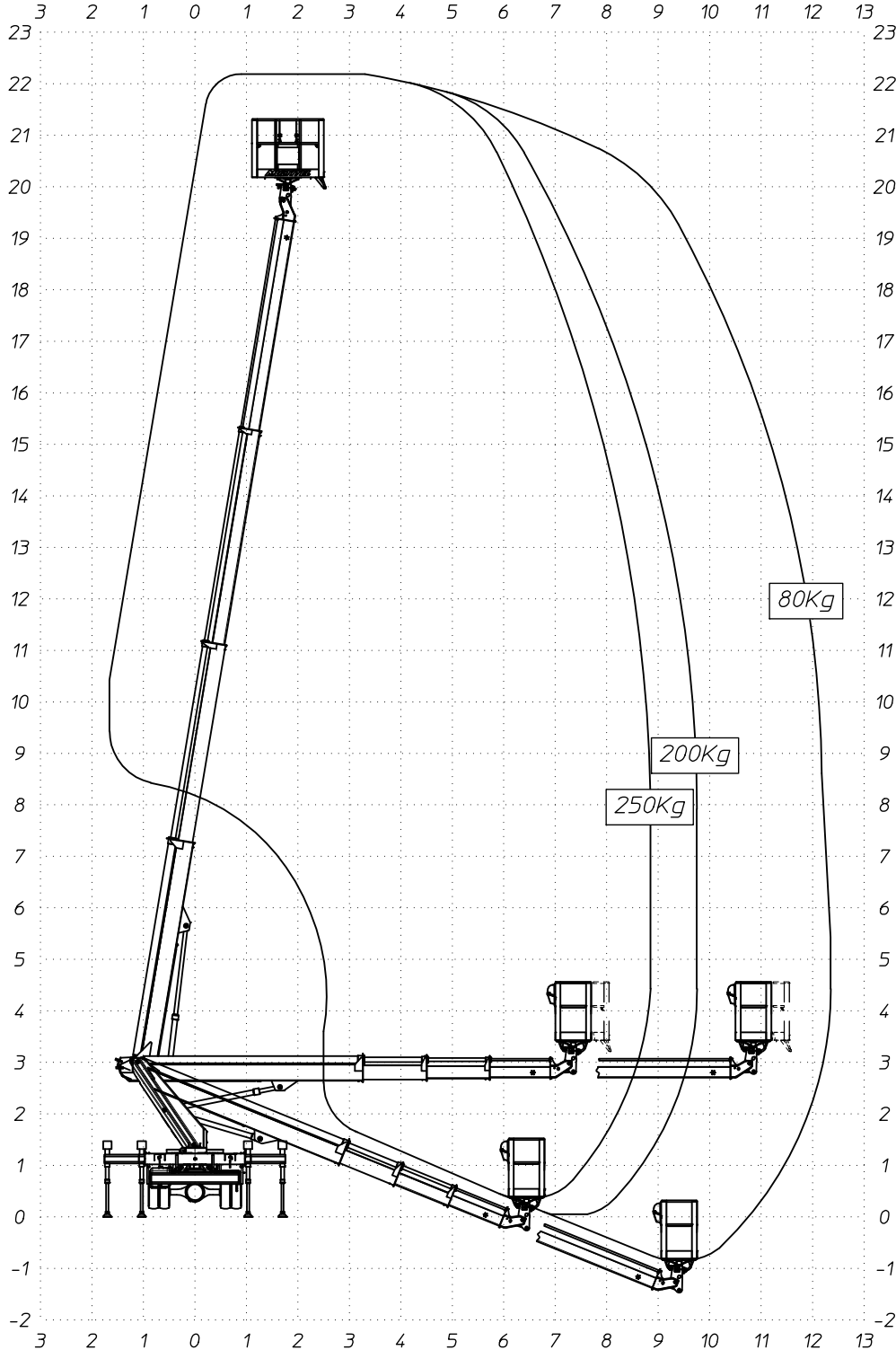
D62506

P.T.T.=3500kg
G.V.W.=3500kg
P.T.A.C.=3500kg
GES. GEWICHT=3500kg

STABILIZZATORI COMPLETAMENTE ESTESI
FULLY EXTENDED STABILIZERS
STABILISATEURS COMPLETEMENT ETENDUS
GANZ AUSGEFAHRENE STÜTZEN

SBRACCIO DI LAVORO
WORKING OUTREACH
DEPORT DE TRAVAIL
SEITLICHE REICHWEITE

250Kg	200Kg	80Kg
8,80m ±5%	9,70m ±5%	12,30m ±5%
8,80m ±5%	9,70m ±5%	12,30m ±5%
8,80m ±5%	9,70m ±5%	12,30m ±5%
8,80m ±5%	9,70m ±5%	12,30m ±5%



Macchina dotata di sistema di limitazione dello sbraccio a controllo di momento, le linee del grafico rappresentano le condizioni limite, ovvero con il carico massimo (carico nominale) e con il carico minimo (peso di una persona senza attrezzi - 80kg). Per ogni carico compreso fra questi due valori si ottiene una curva che sta tra le due linee tracciate.

Machine equipped with a movement control extension limit system. The graphic lines represent the limit conditions, meaning the maximum load (nominal load) and with a minimum load (weight of one person without tools - 80 kg). Every load between these two values obtains a curve that runs between the two marked lines.

Machine équipée d'un système de limitation de la portée à contrôle de moment, les lignes du graphique représentent les conditions limites, c'est-à-dire avec la charge maximum (charge nominale) et avec la charge minimum (poids d'une personne sans outils - 80 kg). Pour toute charge comprise entre ces deux valeurs, on obtient une courbe qui se situe entre les deux lignes tracées.

Die Maschine ist mit einem System zur Begrenzung der Ausladung mit Prüfmoment ausgestattet, die Grafiklinien stellen die Grenzbedingungen mit der maximalen Last (Nennlast) und der Mindestlast (Gewicht einer Person ohne Werkzeuge - 80 kg) dar. Für jede Last innerhalb dieser beiden Werte wird eine Kurve zwischen den beiden Linien erstellt.

MULTITEL MT 222 EX

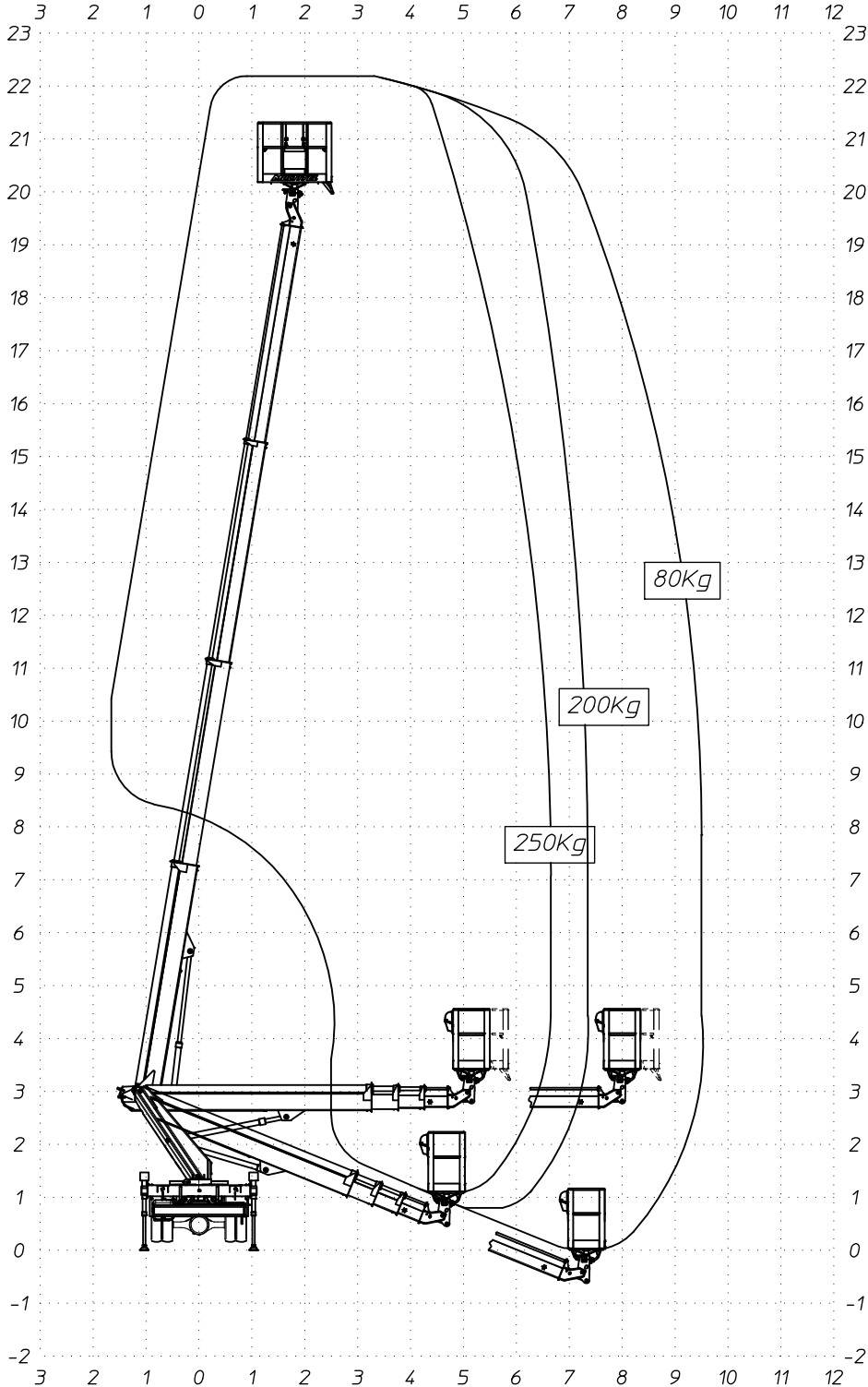
Ente	Rev.	Descrizione	Data	Dis.	Contr.	Ap.AQ
MRK	0	EMISSIONE	02/07/18	A.G.		
INGOMBRO - SCHEDA 54/1 - Rev. 0 - 15/12/00						

D63742

P.T.T.=3500kg
G.V.W.=3500kg
P.T.A.C.=3500kg
GES. GEWICHT=3500kg

STABILIZZATORI IN SAGOMA
STRAIGHT LINE STABILIZERS
STABILISATEURS EN GABARIT
STUTZEN INNERHALB DER FAHRZEUGBREITE

	250Kg	200Kg	80Kg
SBRACCIO DI LAVORO	6.6m ±5%	7.3m ±5%	9.5m ±5%
WORKING OUTREACH	6.6m ±5%	7.3m ±5%	9.5m ±5%
DEPORT DE TRAVAIL	6.6m ±5%	7.3m ±5%	9.5m ±5%
SEITLICHE REICHWEITE	6.6m ±5%	7.3m ±5%	9.5m ±5%



Macchina dotata di sistema di limitazione dello sbraccio a controllo di momento, le linee del grafico rappresentano le condizioni limite, ovvero con il carico massimo (carico nominale) e con il carico minimo (peso di una persona senza attrezzi - 80kg). Per ogni carico compreso fra questi due valori si ottiene una curva che sta tra le due linee tracciate.

Machine equipped with a movement control extension limit system. The graphic lines represent the limit conditions, meaning the maximum load (nominal load) and with a minimum load (weight of one person without tools - 80 kg). Every load between these two values obtains a curve that runs between the two marked lines.

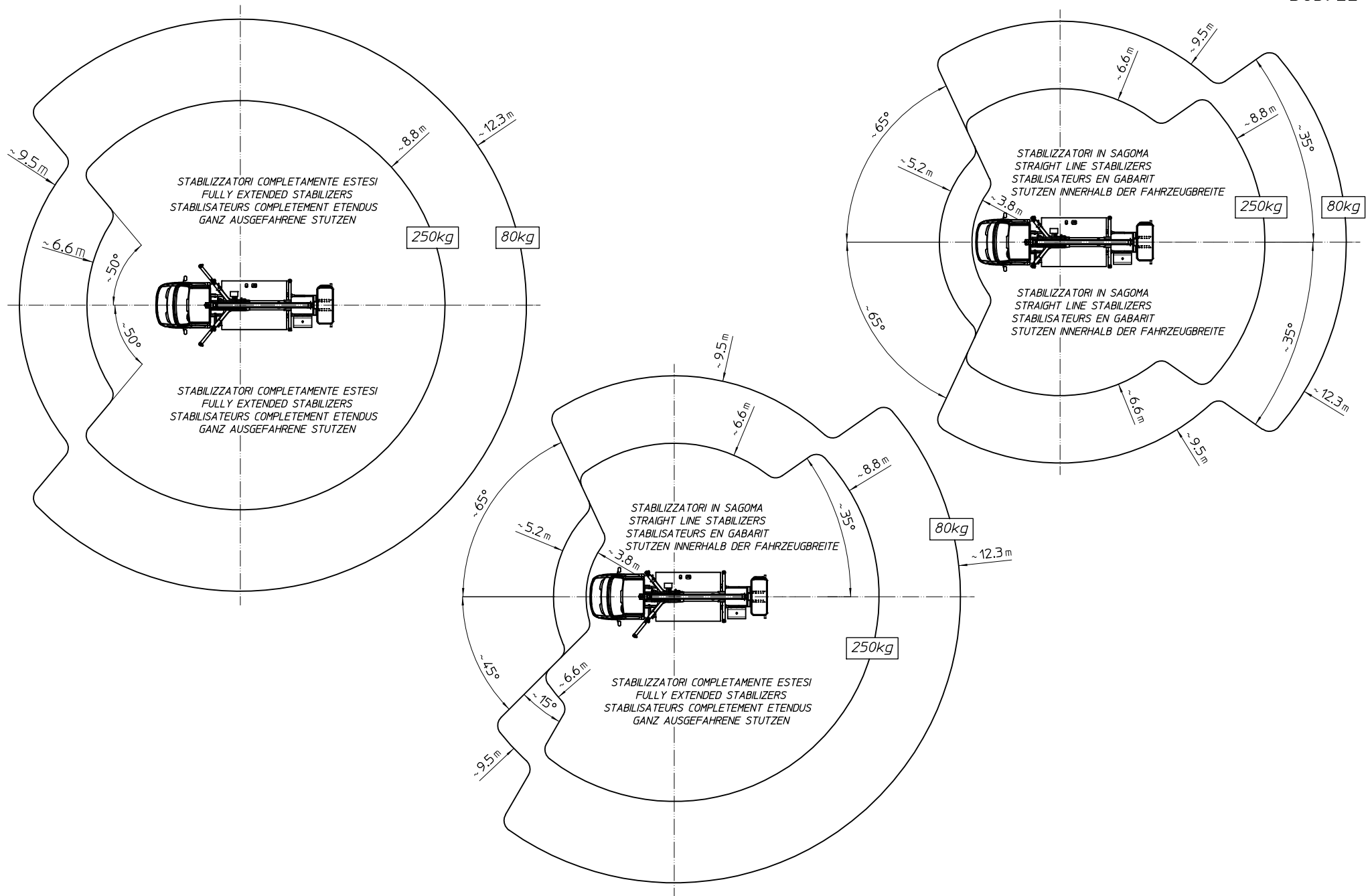
Machine équipée d'un système de limitation de la portée à contrôle de moment, les lignes du graphique représentent les conditions limites, c'est-à-dire avec la charge maximum (charge nominale) et avec la charge minimum (poids d'une personne sans outils - 80 kg). Pour toute charge comprise entre ces deux valeurs, on obtient une courbe qui se situe entre les deux lignes tracées.

Die Maschine ist mit einem System zur Begrenzung der Ausladung mit Prüfmoment ausgestattet, die Grafiklinien stellen die Grenzbedingungen mit der maximalen Last (Nennlast) und der Mindestlast (Gewicht einer Person ohne Werkzeuge - 80 kg) dar. Für jede Last innerhalb dieser beiden Werte wird eine Kurve zwischen den beiden Linien erstellt.

MULTITEL MT2222 EX

Ente	Rev.	Descrizione	Data	Dis.	Contr.	Ap.AQ
MRK	0	EMISSIONE	03/08/18	A.G.		
INGOMBRO - SCHEDA 54/1 - Rev. 0 - 15/12/00						

D63922

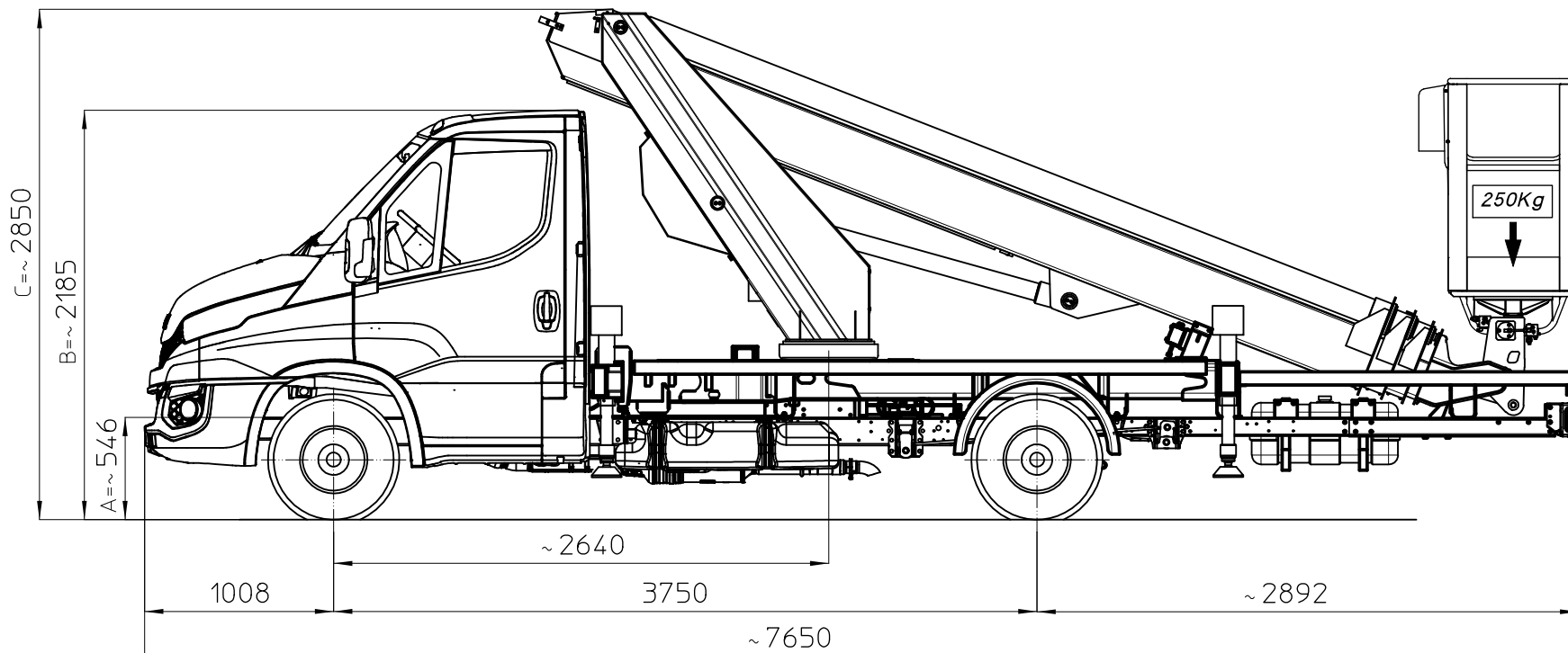


MULTITEL MT222 EX

Iveco Daily 35S12 Euro6

Ente	Rev.	Descrizione	Data	Dis.	Contr.	Ap.AQ
MRK	0	EMISSIONE	20/09/18	A.G.		
INGOMBRO - SCHEDA 54/1 - Rev. 0 - 15/12/00						

D64675



Nacelle limitè sûr l' avant: D63922

I - Le quote riportate in disegno sono indicative e possono subire variazioni. In particolare le quote A-B sono relative alle dimensioni dell'autocarro, quindi devono essere verificate sullo stesso. La quota C (altezza totale) e' subordinata alle quote A-B e non comprende eventuali parti flessibili.

F - Les cotes indiquée dans le dessin sont indicatives et peuvent subir des variations. En autre les cotes A-B sont relatives aux dimensions du porteur, donc elles doivent être vérifiées sur le porteur même. La cote C (hauteur totale) est subordonnée aux cotes A-B est indiquée hors flexibles.

E - The dimensions shown in the drawing are an indication and may undergo changes. Further the dimensions A-B are related to the truck sizes, therefore they must be verified.

The dimension C (total height) is subject to A-B and does not include hoses.

D - Die Maße, die in der Zeichnung gezeigt werden, sind eine Anzeige und können Änderungen durchmachen

Die Abmessungen A-B betreffen die Fahrzeugmasse, daher sollen sie geprüft werden.

Die Abmessung C (Gesamthöhe) hängt von A-B Abmessungen ab, die schlauche sind ausgeschlossen.

	TYPE DE STABILISATION	CHARGE NACELLE (kg)	
		250 kg	
COURBES DE TRAVAIL	GABARIT	D63742	
	1/2 POUTRE		
	EXT. TOTALE	D62506	
	SOUS PONT		
CHARGE UTILE:			
DESS. STABILISATION	D49466		
CHASSIS CABINE	1° ESSIEU	2° ESSIEU	
POIDS A VIDE:	1240 kg	440 kg	
CHARGE MAXI:	1900 kg	2240 kg	
P.T.A.C:	3500 kg		
NOTES:			